

Brise-soleil orientables de Griesser.
Automatiquement bien.





Brise-soleil orientables de Griesser.

Pour que votre chéri ne se croie pas sous les tropiques.

Certains systèmes de protection solaire ne peuvent guère être améliorés. Nos brise-soleil orientables comptent certainement parmi eux. Ils offrent une protection optimale contre la chaleur (coefficient g) et sont très adaptables en termes de protection contre l'éblouissement puisque l'intensité de la lumière naturelle se laisse régler, automatiquement de surcroît. Utiliser la lumière du jour augmente votre bien-être, vous évitez ainsi les maux de tête et les troubles oculaires.

Les architectes comme les ingénieurs sont eux aussi enthousiasmés par nos brise-soleil orientables: la place nécessaire dans le linteau est minimale. Par contre notre choix de couleurs est tout sauf minimal. Avec 100 couleurs à un prix unitaire, vous pouvez laisser libre cours à votre imagination. De plus nos brise-soleil orientables posent bien des problèmes aux cambrioleurs puisque, comme nos volets roulants, ils sont construits selon le concept de sécurité Griesser.

Les garanties Griesser

2 ans de garantie sur les produits
Pièces de rechange disponibles
15 ans

Pour que votre protection solaire vous amène plaisir et sécurité pendant de longues années.

Des tests de produits et un contrôle de fonctionnement final

Pour être assuré que les produits Griesser fonctionnent dès le premier jour.

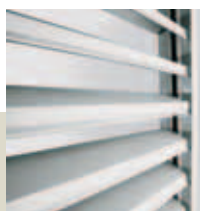
Des délais de livraison et de pose garantis

Pour que vous n'attendiez pas votre protection solaire un seul jour de plus que prévu.

Garantie de pose professionnelle

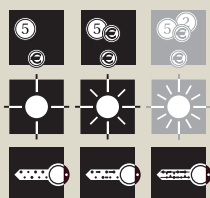
Pour que tous les travaux soient effectués de façon rapide, compétente et sans occasionner trop de désordre.

Metalunic®



Brise-soleil polyvalent tout métal

- Mécanisme de traction latérale sans entretien
- Sécurité contre le relevage
- Protection des produits intégrée
- Service aisé au moyen de lames échangeables individuellement
- Sans éléments de relevage et d'orientation apparents



min. 500 mm, commande par treuil
min. 700 mm, commande par moteur
max. 2800 mm



min. 440 mm
max. 3500 mm

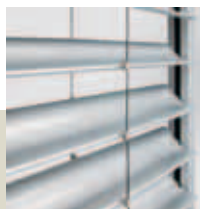


max. 6,5 m², store individuel
max. 16 m², installations accouplées
avec commande par moteur

Un nom qui est synonyme de véritable programme pour ces brise-soleil orientables entièrement métalliques. Ce n'est guère étonnant que Metalunic® soit aussi souvent utilisé. Ce système offre tout ce que l'on peut souhaiter pour la protection solaire et la protection contre les intempéries. Les éléments mécaniques importants sont logés dans les coulisses et donc protégés des intempéries. Et si quelque chose devait néanmoins casser, les lames peuvent aisément être remplacées individuellement. Les brise-soleil orientables peuvent être inclinés à toute hauteur, automatiquement ou manuellement. Le concept de sécurité Griesser rend la vie difficile aux cambrioleurs: les relever n'est pas possible. Pour éviter que les brise-soleil orientables Metalunic® ne soient endommagés lorsqu'on les baisse et qu'ils rencontrent un obstacle, la lame basse se déclenche automatiquement. Que ce soit dans des maisons ou des immeubles, des bâtiments administratifs ou industriels, des écoles, des hôpitaux ou des hôtels: Metalunic® est le classique des brise-soleil orientables. Il ne présente ni ruban de relevage, ni ruban d'orientation entre les lames, ce qui facilite le nettoyage.

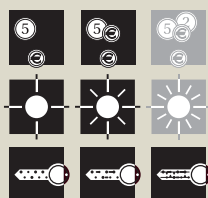


Grinotex® Grinotex Sinus®



Brise-soleil orientables bordés en aluminium en qualité tout métal

- Deux différentes formes de lames
- Sécurité contre le relevage dans toutes les positions
- Protection du produit intégrée
- Câbles de relevage résistant aux intempéries
- Grande solidité grâce à une chaîne d'acier dans les coulisses



min. 600 mm, commande par treuil
min. 760 mm, commande par moteur
min. 800 mm, entraînement dans la zone des lames
max. 4000 mm



min. 380 mm
max. 4250 mm



max. 8 m², store individuel
max. 24 m², installations accouplées avec commande par moteur

Il existe différentes solutions permettant de faire des économies. L'une d'elles s'appelle Grinotex®. Grâce aux joints d'étanchéité, les stores à lames peuvent être fermés entièrement. Ce système de stores d'une excellente durée de vie est extrêmement résistant aux intempéries. Cette caractéristique est garantie grâce aux chaînes de relevage et d'entraînement inusables en acier, aux câbles d'orientation en fil d'acier inoxydable gainé en synthétique résistant aux UV et grâce aux lames finales rigides. Grâce à la sécurité contre le relevage fonctionnant dans toutes les positions, Grinotex® s'utilise aussi pour la protection contre l'intrusion. La protection du produit intégrée évite la détérioration des stores lorsqu'ils rencontrent un obstacle. La forme unique des lames du modèle Grinotex Sinus® possède un design séduisant. Le profil de la lame particulièrement résistant à la flexion est en plus extrêmement élégant et idéal pour conférer à l'ensemble un côté architectural. Outre les propriétés éprouvées du modèle Grinotex®, le modèle Grinotex Sinus® optimise l'utilisation de la lumière du jour et la protection contre l'éblouissement.

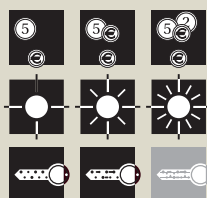


Lamistar®



Brise-soleil orientable avec une vue dégagée dans la partie supérieure

- Mise à jour optimale de la lumière du jour
- Orientation des lames à toute hauteur
- Moteur placé en haut ou en bas



min. 760 mm, commande par moteur
max. 3000 mm, commande par moteur



min. 800 mm, commande par moteur
max. 4000 mm, commande par moteur

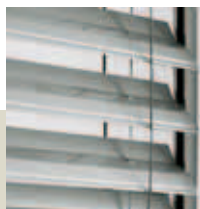


max. 8 m², store individuel

Tout ce qui vient d'en haut est bien? Non, pas tout: le concept innovant des brise-soleil orientables Lamistar® renverse les croyances. Mais peut-être n'avez-vous jamais vu un tel système de protection solaire? En fait Lamistar® est tout simplement synonyme d'une mise à profit maximale de la lumière du jour. Votre éclairage artificiel sera diminué et votre facture d'électricité sera allégée. L'orientation des lames est possible à toute hauteur. Le moteur peut être placé en haut ou en bas, selon votre envie et selon la configuration du bâtiment. S'il est placé en bas, vous n'avez besoin que d'une place minimale sous le linteau. La chaîne en acier du tirage latéral fait de Lamistar® un produit très résistant, un vrai produit Griesser. Lamistar® se combine idéalement avec le Lamisol® 90 puisque les lames de ces produits sont identiques.

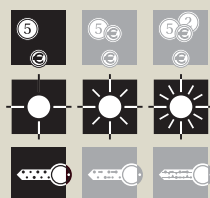


Lamisol® Reflect



Stores à lames agrafées pour une utilisation optimale de la lumière du jour

- Deux largeurs de lames
- Deux ou trois positions des lames
- Lames perforées (en option)
- Lamisol® Fix (en option)



min. 510 mm, commande par treuil
min. 590 mm, commande par moteur
max. 4000 mm
max. 3500 mm, lames perforées



min. 400 mm
max. 4250 mm

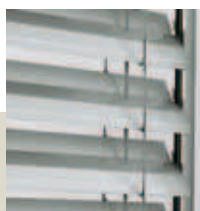


max. 8 m², store individuel
max. 24 m², installations accouplées
avec commande par moteur

Lamisol® Reflect est d'une certaine façon le grand frère du système Lamisol® et il intègre toutes les fonctions de celui-ci. Il propose trois inclinaisons de lames pour le Lamisol® 90 et 2 inclinaisons pour le Lamisol® 70. La partie inférieure des lames protège contre l'éblouissement lors du travail sur écran. La partie centrale du Lamisol® fournit une lumière du jour diffuse. Enfin, la partie supérieure transmet la lumière à l'intérieur de la pièce et procure ainsi une ambiance agréable. La lumière du jour est donc mise à profit de façon optimale en toute situation. La perforation des lames disponible en option permet une visibilité complète vers l'extérieur même avec le store complètement baissé. Le Lamisol® Reflect propose une solution de pose autoporteuse facilitant l'installation et l'entretien: Lamisol® Reflect Fix.

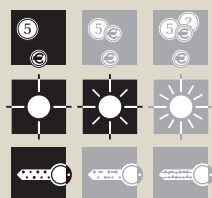


Lamisol®



Brise-soleil à lames agrafées pour pour des immeubles de bureaux et pour l'habitat pour une utilisation optimale de la lumière du jour

- Deux largeurs de lames
- Position de travail (en option)
- Lames perforées (en option)
- Lamisol® Fix (en option)



min. 510 mm, commande par treuil
min. 590 mm, commande par moteur
max. 4000 mm

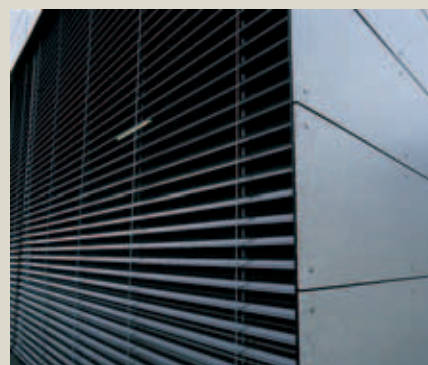


min. 400 mm
max. 4250 mm

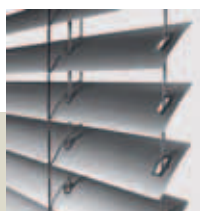


max. 8 m², store individuel
max. 24 m², installations accouplées
avec commande par moteur

Le numéro 1 de notre gamme de brise-soleil orientables, et pour cause: avec ses deux largeurs de lames, ce système est extrêmement polyvalent. Il est tout particulièrement indiqué pour les conditions de pose réduites: Lamisol® est disponible d'une part en version Lamisol® 90 (le standard de pose actuel dans les nouvelles constructions, avec un linteau de 130 mm) et d'autre part en version Lamisol® 70 (pour les rénovations de maisons anciennes, avec une niche de 100 mm). La facilité de nettoyage n'est pas forcément un critère crucial lors de l'achat de brise-soleil orientables, mais c'est certainement un atout supplémentaire. En option, le mécanisme de réglage permet une inclinaison à 48° pour éviter un obscurcissement excessif. Les stores peuvent ainsi être complètement baissés sans occasionner un obscurcissement total. En option, nous proposons également une installation de stores autoporteuse facilitant la pose et l'entretien: Lamisol® Fix.



Aluflex®

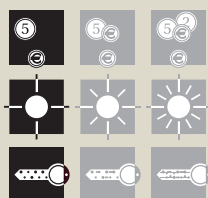


Brise-soleil à lames plates

- Profil de lames plat et flexible
- Faible hauteur du paquet
- Design léger du guidage câbles

Couleur standard:

Aluminium (VSR 140/RAL 9006)



min. 550 mm, commande par treuil
min. 625 mm, commande par moteur
max. 4500 mm

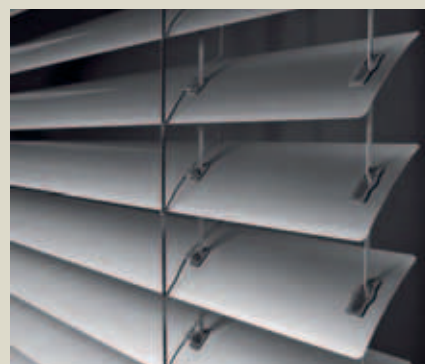


min. 600 mm
max. 4000 mm

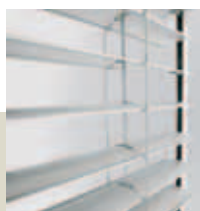


max. 11 m², store individuel avec commande par treuil
max. 15 m², store individuel avec commande par moteur
max. 24 m², installations accouplées avec commande par moteur

La place réservée aux systèmes de protection solaire est généralement restreinte. Mais grâce au profilé de sa lame, l'empilement très réduit de l'Aluflex® Griesser prend extrêmement peu de place. Aluflex s'adapte tout aussi bien aux nouvelles constructions qu'à la pose sur des bâtiments existants. De plus en plus les façades sont dominées par de grandes baies vitrées sans que l'intégration des protections solaires n'alourdisse l'architecture. Le design de l'Aluflex® convainc par sa sobriété et sa légèreté. Outre la pose sous linteau, l'Aluflex® présente 2 possibilités d'installation en saillie contre la façade. Suivant l'esthétique choisie, le caisson sera en variante rond ou carré.



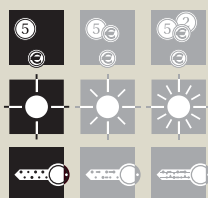
Solotec®



Brise-soleil orientable en alu de qualité standard

- Guidage câble ou coulisses
- Forme bombée de la lame

Solotec® est un brise-soleil classique en alu de la marque Griesser. Les lames du Solotec® sont montées sur des cordons échelles d'orientation. Les lames descendent en position fermée mais sont inclinables à tout hauteur. Solotec® est disponible en deux modèles: traditionnel avec guidage coulisses latérales en aluminium extrudé ou avec guidage câbles en filigrane.



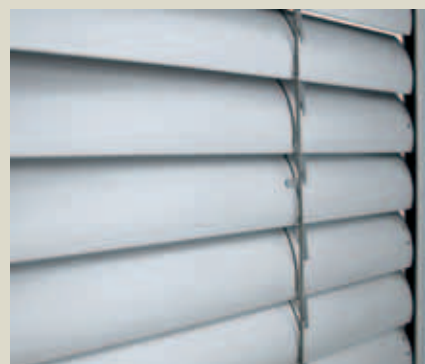
min. 550 mm, commande par treuil
min. 625 mm, commande par moteur
max. 4500 mm



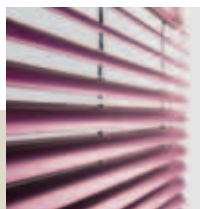
min. 600 mm
max. 4200 mm



max. 11 m², store individuel avec commande par treuil
max. 15 m², store individuel avec commande par moteur
max. 24 m², installations accouplées avec commande par moteur

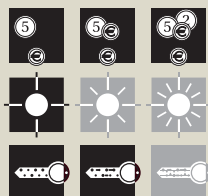


Solomatic R®



Brise-soleil orientable et enroulable

- Installation identique aux volets roulants
- Régulation de la lumière comme les brise-soleil orientables
- Durabilité grâce à une technique éprouvée



min. 520 mm, commande par treuil
min. 650 mm, commande par moteur
max. 3600 mm



min. 520 mm
max. 5000 mm



max. 7 m², store individuel
max. 10 m², installations accouplées,
commande par treuil
max. 18 m², installations accouplées,
commande par moteur

Le Solomatic R® est un brise-soleil orientable et enroulable. Installé à l'identique des volets roulants traditionnels, il présente les nombreuses fonctionnalités des brise-soleil orientables. Par exemple, la régulation de la lumière et la vision vers l'extérieur. Solomatic R® est un système conçu pour le long terme. Ainsi les liaisons verticales en acier inoxydable, les lames guidées des deux côtés par des embouts en zamac et les joints d'étanchéité intégrés au profil des lames sont garants de la qualité du Solomatic R®.



Couleurs



100 GriColors

100 couleurs standard en quatre collections au prix unitaire.

BiColor

Un revêtement différencié par côté des lames et/ou des volets roulants avec toutes les couleurs de la collection 100 GriColors.



Les couleurs marquent l'apparence du bâtiment et des locaux et créent une atmosphère. Elles influencent les perceptions et les sentiments. En architecture, les couleurs sont donc un instrument créatif essentiel. La couleur est synonyme d'individualité. Les couleurs de nos systèmes de protection solaire doivent donc refléter vos souhaits, aussi exclusifs soient-ils. Les GriColors – nos couleurs standard au prix unique – comprennent quatre collections inspirées de la nature. Elles sont basées sur les quatre paires d'éléments Verre & Pierre, Soleil & Feu, Eau & Mousse et Terre & Bois. Des tons de couleurs exclusifs peuvent être créés avec BiColor, les brise-soleil orientables et les volets roulants bicolores. A l'extérieur, des teintes sobres ou colorées rappellent le concept architectural de la façade, et à l'intérieur, la protection solaire est optimisée par une teinte neutre et claire.



Automatismes



Commande individuelle et de secteur

- Commande pour 1 groupe de façades
- Commande individuelle ou de secteur
- Automatisme horaire
- Automatisme d'ombrage
- Protection du produit avec capteur de vent ou de pluie

Commande centrale

- Commande pour plusieurs groupes de façades
- Commande centrale
- Commande individuelle
- Automatisme horaire
- Automatisme d'ombrage
- Capteur de vent, de gel ou de pluie
- Blocage de l'automatisme

Nos systèmes de protection solaire fonctionnent de façon automatique. Le raccordement de vos stores à lamelles, volets roulants ou stores vénitiens à un système de commande intelligent vous garantit un confort et une sécurité extrême. Que ce soit à télécommande radio ou filaire, ou à commande individuelle, sur secteur ou centrale: vous avez le choix.

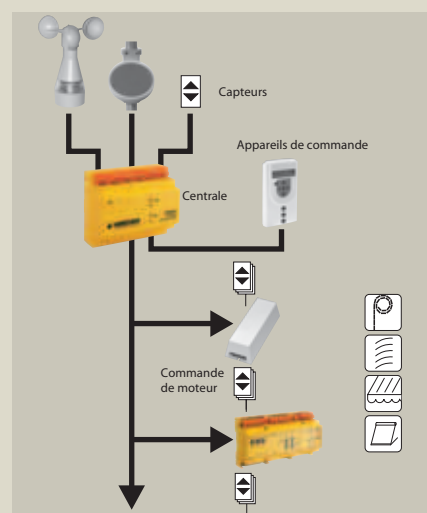
En commande individuelle ou de secteur, les commandes individuelles sont complétées par une commande centrale en amont. Un capteur solaire permet un ombrage automatique et le capteur de vent ou de pluie protège vos systèmes de protection solaire contre les intempéries.

Pour les habitations et les bureaux, une commande centrale modulaire adaptable et évolutive constitue une solution confortable et efficace. La centrale traite les signaux des capteurs et transmet les ordres via le bus vers les systèmes de protection solaire motorisés. Vous pouvez intervenir à tout moment de façon manuelle dans le processus automatisé.

Par ex. applications pour commande individuelle et de secteur



Par ex. applications pour commande centrale



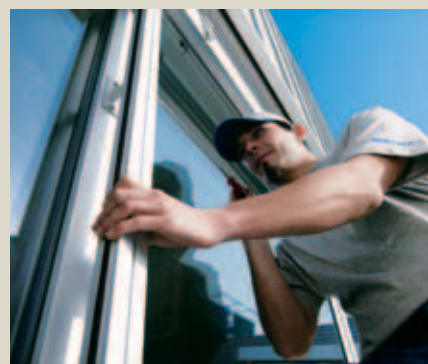
Service



Prestations

- Réparations de tous types sur toutes marques
- Rénovations
- Transformations
- Equipements complémentaires

Tant que les stores ou les volets roulants fonctionnent à merveille, personne ne se soucie d'eux. Mais dès que quelque chose coince, le manque de protection solaire ou de protection contre les intempéries devient bien vite très désagréable. Le temps est alors venu de contacter les distributeurs agréés de Griesser: ceux-ci proposent non seulement une gamme complète de systèmes de protection solaire de qualité, mais aussi un excellent service. Et dans le service, nous incluons les réparations de toutes sortes, l'entretien et la maintenance, les transformations, les rénovations et les équipements complémentaires. Nos spécialistes s'occupent rapidement et simplement des réparations et des services réguliers. Il va de soi que nos prestations de service ne touchent pas uniquement les services de piquet et les réparations. Nous fournissons également un soutien professionnel lors de rénovations et lors de la planification de transformation. Et nous adaptons aussi les bâtiments existants pour les équiper de la technique et du confort les plus modernes. Automatiquement bien.



Economiser de l'énergie avec les stores



Confort visuel

Un concept de lumière du jour bien pensé

- combine automatiquement la lumière naturelle et la lumière artificielle
- augmente le bien-être sur le poste de travail
- augmente la productivité des collaborateurs

Confort thermique

Protection solaire automatique

- protège contre la surchauffe de la pièce
- aide au maintien d'une température constante et de la régulation climatique
- augmente la disposition et le plaisir au travail

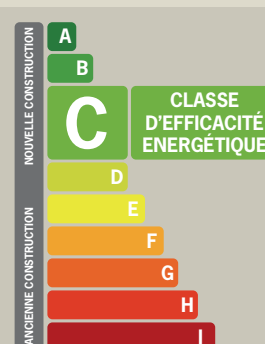
Efficacité énergétique

- Protocole de Kyoto pour la réduction des émissions de gaz à effet de serre
- Directives UE pour l'efficacité énergétique totale des bâtiments
- 10% d'économie d'énergie grâce aux systèmes de protection solaire automatiques (ES-SO)

Le travail sur écran requiert une combinaison adaptée pour la lumière du jour, l'éclairage et la protection contre l'éblouissement. Le choix du bon produit pour une protection solaire, contre l'éblouissement et les regards indiscrets (avec commande adaptée), confère aux bâtiments un confort et une protection thermique importants et des postes informatiques sans éblouissement.

Greloter ou transpirer – deux états fort désagréables, particulièrement au poste de travail. Afin d'atteindre le confort thermique requis de nos jours, les fenêtres doivent être équipées d'une protection solaire adaptée permettant de protéger l'intérieur des locaux des rayons de chaleur. En outre, la climatisation en été, source de gaspillage énergétique, devient superflue.

Sur le modèle des labels pour appareils électroniques ou véhicules, le passeport Energie prouve l'efficacité énergétique d'un bâtiment dans son ensemble. Une étude scientifique de l'European Solar Shading Organisation (ES-SO) a démontré une économie d'énergie de 10% grâce aux systèmes de protection solaire automatiques.





»»» **AUTOMATIQUEMENT BIEN.**

Griesser. Qualité suisse depuis 1882.

Griesser SA
Tänikonstrasse 3
8355 Aadorf
Suisse
www.griessergroup.com

