



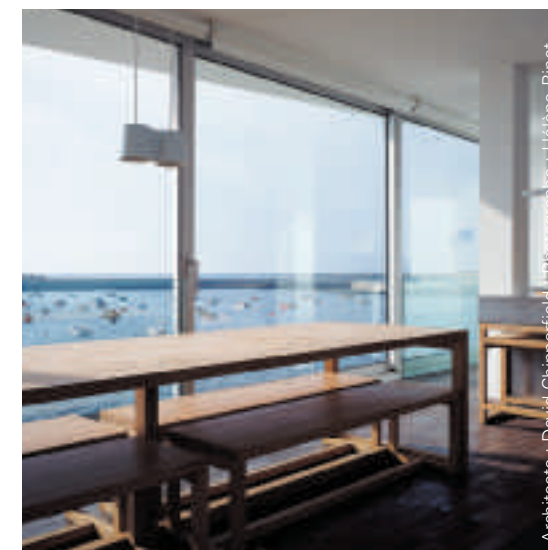
# GALÈNE

## COULISSANT À LEVAGE

Portes-fenêtres grandes dimensions à rupture de pont thermique module de 126 mm. Conception associant grandes dimensions, isolation thermique, acoustique et sécurité.



Architecte : Bach - Photographe : DR Technal



Architecte : David Chipperfield - Photographe : Hélène Binet



Architecte : Hidalgo Hartmann - Photographe : DR Technal



Architecte : Pedro de Lano - Photographe : Juan Rodriguez



Architectes : Alfonso Bardají y Fernando Baretino  
Photographe : Eugeni Pons

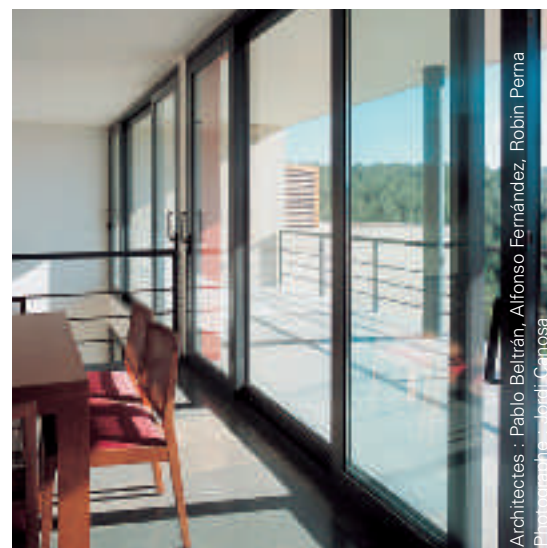
270, rue Léon-Joulin • BP 63709 • 31037 Toulouse cedex 1 • Tél. 05 61 31 28 28 • Fax : 05 61 31 25 00  
<http://www.technal.fr> • e-mail : [technal-affaires@technal.fr](mailto:technal-affaires@technal.fr)

TECHNAL, est une marque d'Hydro Building Systems



## Porte-fenêtre "haut de gamme"

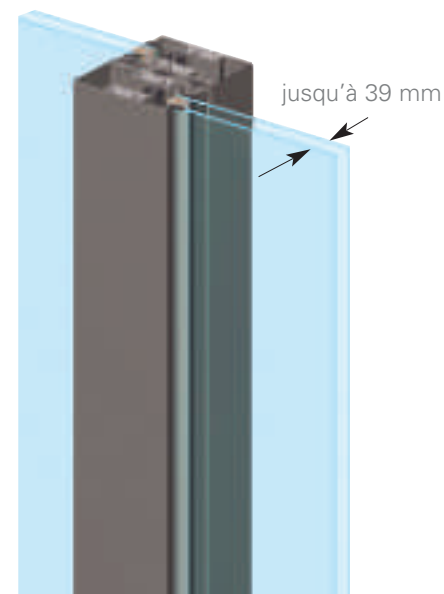
- En position fermée, les roulettes ne supportent pas le poids des vantaux, garantissant la pérennité du confort de roulement.
- Classe 3 : (20 000 cycles (ouverture/fermeture) selon la norme EN 1191.2001.
- Vitrages "techniques" combinant thermique, acoustique et sécurité.
- Possibilité de vitrage avec store intégré pour la protection solaire.
- Parfaite étanchéité en position fermée grâce aux joints périphériques comprimés par le poids des vantaux.
- Isolation thermique conforme à la réglementation en vigueur.



Architectes : Pablo Beltrán, Alfonso Fernández, Robin Perna  
Photographie : Jordi Canosa

## Étanchéité performante

- Double joint périphérique.
- Compression des joints pendant la fermeture.
- Étanchéité centrale renforcée par double joint EPDM et double joint brosse verticaux.
- Étanchéité à l'air, à l'eau et au vent selon les normes européennes.



jusqu'à 39 mm



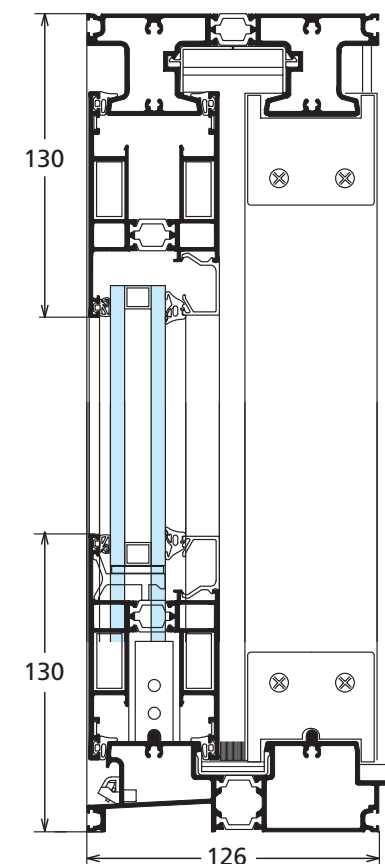
Poignée de tirage

## Fermeture facilitée de manœuvre

- Système de levage permettant une manœuvre et un glissement aisés des grands vantaux.
- Bonne préhension et facilité de manœuvre de la poignée.
- Fermeture multipoints 2, 3 ou 4 points actionnées par une poignée (simple ou double) spécifique.



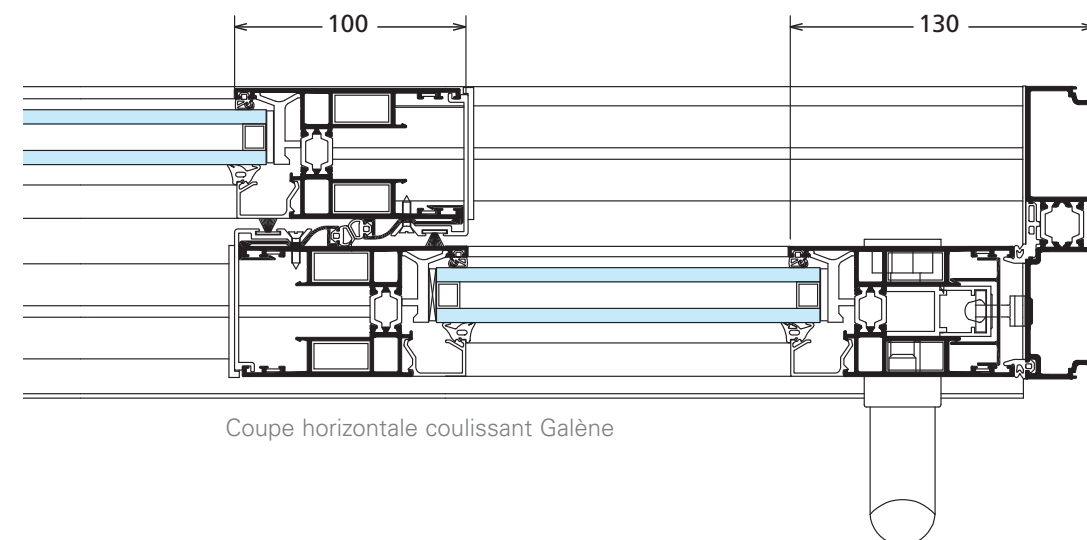
Ouvrant périphérique (coupe d'onglet)



Coupe verticale coulissant Galène

## Grandes dimensions

- Maxima par vantail : L = 2500 mm, H = 2500 mm.
- Poids maximum par vantail : 250 kg.
- Épaisseur du vitrage : jusqu'à 39 mm.



Coupe horizontale coulissant Galène

### Applications

